

Dipendo o Intraprendo?

Percorso di pedagogia all'imprenditorialità

Dare forma ad un sogno richiede consapevolezza e competenze specifiche. Un percorso di «Pedagogia all'imprenditorialità» può essere un valido aiuto a chi desidera acquisire conoscenze e strumenti utili a fare una scelta o a rileggere la propria impresa.



OBIETTIVI

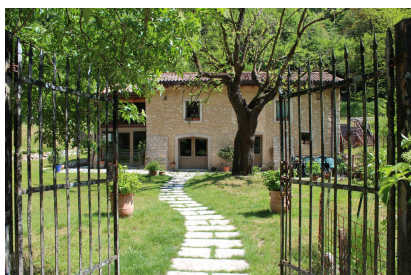
- Maturare maggiore consapevolezza rispetto all'essere o al diventare imprenditori
- Recuperare il valore della scelta imprenditoriale
- Riflettere sulle proprie risorse e interessi per ridefinire la propria progettualità professionale e personale.

DESTINATARI

- Titolari di impresa che sentono la necessità acquisire una maggiore e più profonda consapevolezza di sé.
- Padri e madri imprenditori che hanno bisogno di acquisire strumenti con i quali confrontarsi con i figli.
- Quanti sono cresciuti in una azienda e si sentono ad un bivio: rimanere o lasciare per perseguire un proprio progetto imprenditoriale.
- Quanti sentono urgente riflettere su un proprio progetto di lavoro autonomo.

Sede del corso

Mulino Simbeni
Loc. Ca' Gottolo - Fumane (VR)
Google Maps: Mulino Simbeni-
Cesaro&Associati



Costi

Importo complessivo € 1000 + IVA *

* E' previsto uno sconto del 10% per il pagamento della quota in un'unica rata anticipata.

Contatti

tel: 045.6801972

email: formazione@cesaroeassociati.it

www.cesaroeassociati.it



Calendario

| | |
|--|----------------------|
| <i>L'essere imprenditori: valori, valore e competenze</i> | 8 Maggio |
| <i>Creatività: dall'idea all'impresa</i> | 15 Maggio |
| <i>L'impresa e il mercato: la dinamica domanda/offerta</i> | 22 Maggio |
| <i>Definire e mantenere la rotta: il controllo di gestione</i> | 29 Maggio |
| <i>Gestire i collaboratori</i> | 6 Giugno |
| <i>Innovare per cambiare ed evolvere</i> | 12 Giugno |

Sede del corso

Mulino Simbeni
Loc. Ca' Gottolo - Fumane (VR)
Google Maps:
Mulino Simbeni- Cesaro&Associati

Contatti

tel: 045.6801972
email: formazione@cesaroeassociati.it
www.cesaroeassociati.it

